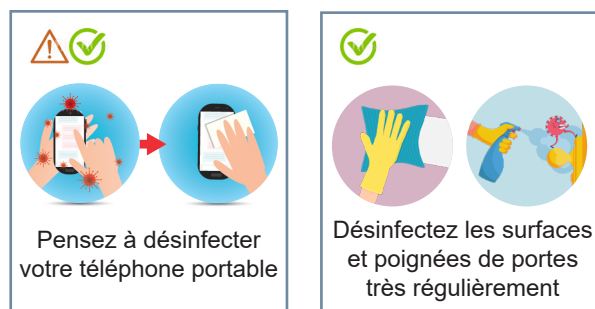
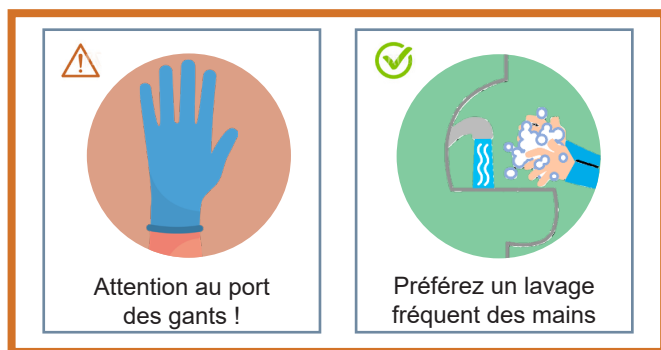
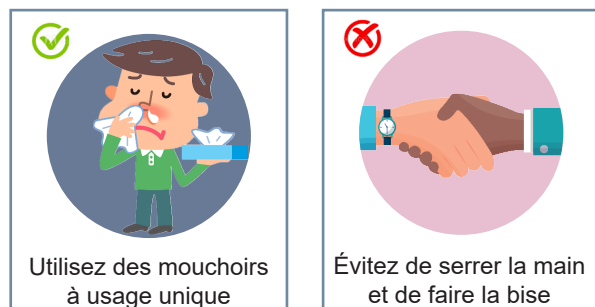
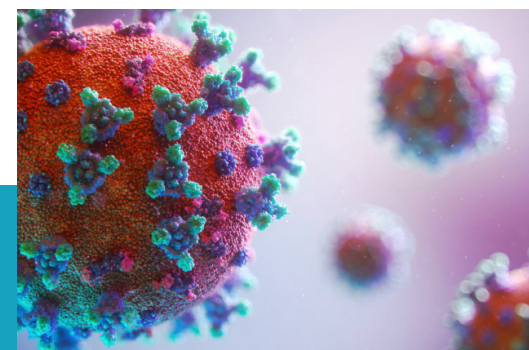


## RAPPELS



## SÉROLOGIE COVID-19



*Votre Biologiste plus que jamais à votre service en cette période sensible*

## QU'EST-CE QU'UNE SÉROLOGIE ?

Le virus SARS-CoV-2, comme de nombreux micro-organismes, va induire une réaction immunitaire spécifique conduisant à la production d'anticorps: IgA, IgM, et IgG.

Le test sérologique permet de détecter, dans le sang du patient, ces anticorps spécifiques produits en réponse à une infection par le virus SARS-CoV-2.

## LES TESTS SÉROLOGIQUES UTILISÉS AU LABORATOIRE SONT-ILS FIABLES ?

Contrairement à d'autres formes de tests vendus sans contrôle, les tests sérologiques réalisés dans nos laboratoires font l'objet d'études par les fournisseurs et nous vérifions leurs performances en interne.

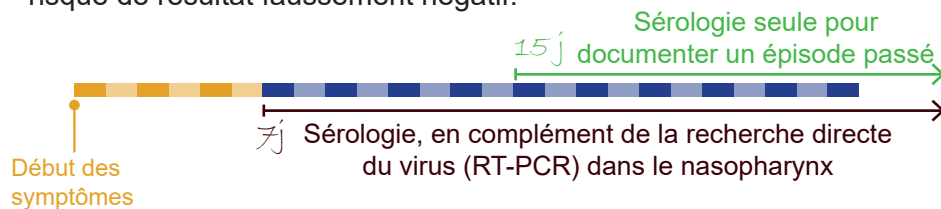


Les Biologistes médicaux possèdent toutes les connaissances techniques, scientifiques et médicales nécessaires à l'interprétation des examens de biologie médicale.

**Réaliser son test sérologique COVID au laboratoire permet de s'assurer de la pertinence du résultat obtenu et de recevoir un compte rendu complet, interprété et commenté.**

## DANS QUELLES CONDITIONS ET INDICATIONS RÉALISER LES TESTS ?

Le test sérologique peut être effectué au minimum 15 jours après le début des symptômes (recommandations HAS). Ce délai est nécessaire pour limiter le risque de résultat faussement négatif.



## QUELLE EST LA DIFFÉRENCE AVEC LA RECHERCHE PAR PCR ?

La technique RT-PCR permet de détecter directement le virus dans un liquide biologique donné. Le virus SARS-CoV-2 est souvent recherché dans les sécrétions naso-pharyngées.

Elle permet de faire un diagnostic précoce (idéalement dans les 7 jours suivant le début des symptômes) d'une infection en cours contrairement à la sérologie.

**Si vous présentez des symptômes évocateurs du COVID-19, CONTACTEZ VOTRE MÉDECIN GÉNÉRALISTE**

## AVEZ-VOUS BESOIN D'UNE PRESCRIPTION MÉDICALE ?

**Nous recommandons de réaliser cette analyse sur prescription médicale.**

Le médecin est à même de vérifier la pertinence du dépistage. Il s'assure, entre autres, qu'il n'est pas trop tôt, la fiabilité du test dépendant de l'évolution de la maladie. Vos biologistes restent à votre disposition pour tout commentaire et renseignement.

La sérologie COVID-19 se fait au laboratoire par une simple prise de sang.

## LA SÉROLOGIE M'INFORME-T-ELLE SUR MON IMMUNITÉ ?

Les données sont insuffisantes pour parler actuellement d'immunité protectrice en cas de positivité de la sérologie avec présence d'IgG.

Les tests sérologiques permettent de déterminer si une personne a produit des anticorps en réponse à une contamination par le coronavirus.

## LA SÉROLOGIE M'INFORME-T-ELLE SUR MA CONTAGIOSITÉ ?

**La sérologie permet d'affirmer une contamination plus ou moins récente par le virus SARS-CoV-2 mais ne permet pas de savoir si vous êtes toujours contagieux.**

**Le maintien des gestes barrières reste fondamental.**